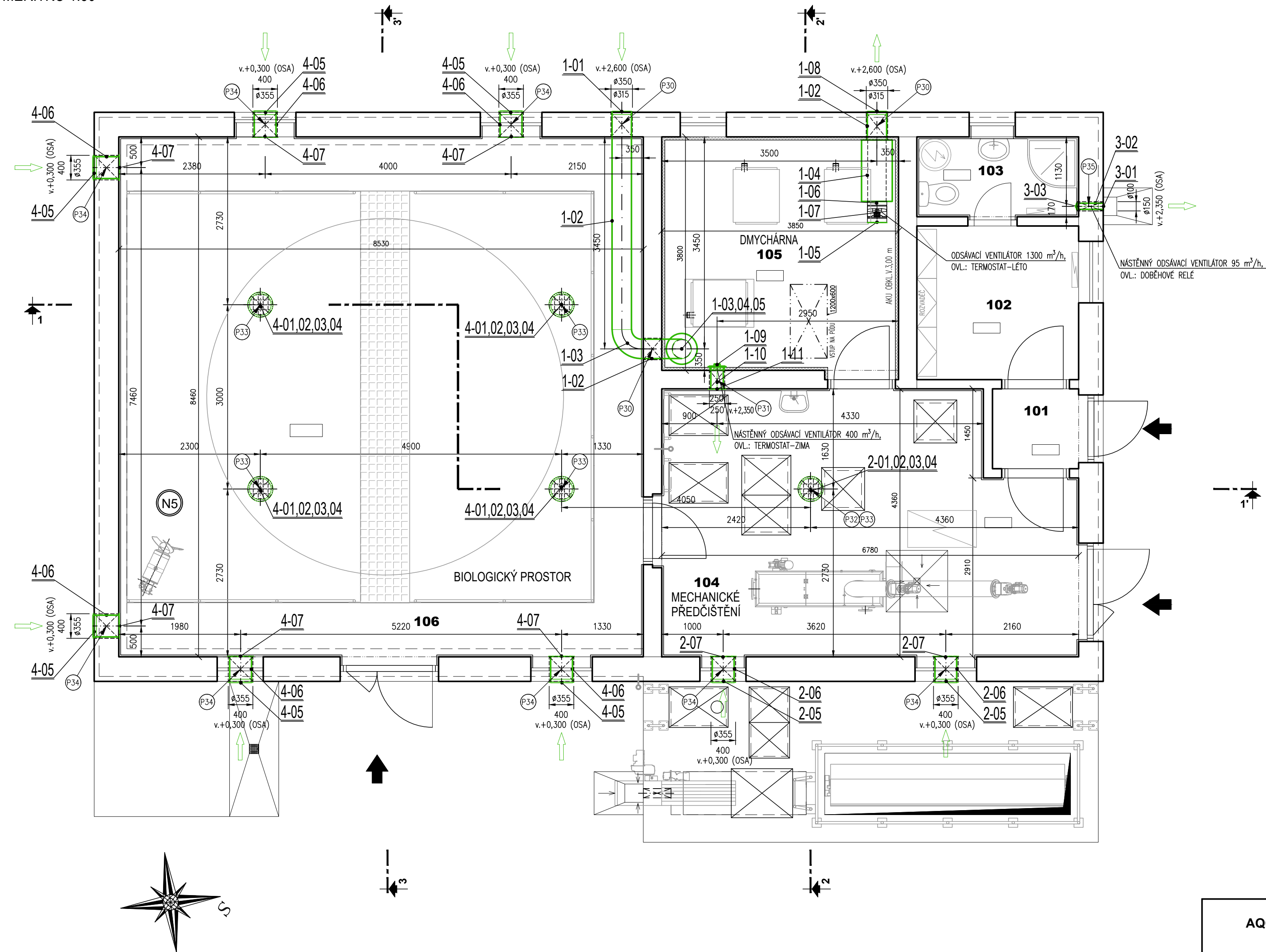


ZAŘÍZENÍ VZDUCHOTECHNIKY

VĚTRÁNÍ PROVOZNÍCH MÍSTNOSTÍ - PŮDORYS

MĚŘÍTKO 1:50



OZN.	POPIS	VÝMĚRA m ²	VÝŠKA PROSTORU m	OBJEM MÍSTNOSTI m ³	ODVĚTRÁVANÝ OBJEM m ³ /h
103	WC+UMÝVÁRNA	3,42	3,05	10,4 m ³	90 m ³ /h (min.8x 11 m ³ /h)
104	MECHANICKÉ PŘEDČIŠTĚNÍ (ČESLOVNA)	27,33	3,05	83,4 m ³	670 m ³ /h (min.8x 83,4 m ³ /h)
105	DMYCHÁRNA	14,63	3,00	43,9 m ³	min. 1300 m ³ /h (min.3x 433 m ³ /h)
106+N5	PROSTOR BIOLOG.ČIŠTĚNÍ (MANIPULAČNÍ OCHOZ)	72,16	4,30 + 2,00	410,0 m ³	min. 3300 m ³ /h (min.8x 410 m ³ /h)

POZNÁMKA:

- V SUCHÝCH PROVOZECH PROVOZNI ČÁSTI BUDOVY (DMYCHÁRNY A SOCIÁLNÍ ZAŘÍZENÍ) JSOU NAVRŽENY VZDUCHOTECHNICKÁ POTRUBÍ POZINKOVANÁ, PRVKY NA VNĚJŠÍCH FASÁDÁCH NEREZOVÉ NEBO HLINÍKOVÉ.


- VE VLHKÝCH PROSTORECH S OTEVŘENOU HLADINOU A AGRESIVNÍCH PROVOZECH (MECHANICKÉ PŘEDČIŠTĚNÍ A BIOLOGICKÁ ČÁST) BUDOVY JSOU OSAZENY VŠECHNY KOMPONENTY VČETNĚ VZDUCHOTECHNICKÝCH POTRUBÍ NEREZOVÉ (VENTILAČNÍ HLAVICE HLINÍK).

LEGENDA VZDUCHOTECHNICKÉHO ZAŘÍZENÍ:		
1. VĚTRÁNÍ DMYCHÁRNY:		
ČÍSEL.OZN.	POPIS	POČET
1-01	NEREZOVÁ NEBO HLINÍKOVÁ KRYCÍ SÁČÍ MŘÍŽKA SE SÍTKOU PROTI HMYZU, S PROTIDEŠTOVOU ÚPRAVOU, DO OTVORU ø350 mm, (POTRUBÍ ø315 mm)	1 ks
1-02	KRUHOVÉ NEREZOVÉ VZDUCHOVÉ POTRUBÍ (FALCOVANÉ) ø315 mm, (DĚLKA: 4,0 + 0,5 m)	4,5 m
1-03	TVAROVKA -KOLENO 90° - NEREZ PRO KRUHOVÉ NEREZOVÉ VZDUCHOVÉ POTRUBÍ ø315 mm	2 ks
1-04	KRUHOVÝ TLUMIČ HLUKU. ø315 mm (VNĚ ø500), DĚLKA cca 1m	2 ks
1-05	POZINKOVANÁ KRYCÍ OCHRANNÁ MŘÍŽKA, ø 315 mm	2 ks
1-06	PRUŽNÁ MANŽETA PRO NAPOJENÍ VENTILÁTORU ø315 mm	1 ks
1-07	AXIÁLNÍ VENTILÁTOR DO POTRUBÍ, min. 1300 m ³ /h, 110W/230V, IP 42	1 ks
1-08	NEREZOVÁ NEBO HLINÍKOVÁ KRYCÍ VÝDECHOVÁ MŘÍŽKA SE SÍTKOU PROTI HMYZU, S PROTIDEŠTOVOU ÚPRAVOU, DO OTVORU ø350 mm, (POTRUBÍ ø315 mm)	1 ks
1-09	NÁSTĚNNÝ AXIÁLNÍ VENTILÁTOR DO POTRUBÍ, min.400 m ³ /h, 38W/230V, IP 42	1 ks
1-10	KRUHOVÉ NEREZOVÉ VZDUCHOVÉ POTRUBÍ (FALCOVANÉ) ø200 mm	0,5 m
1-11	NEREZOVÁ NEBO HLINÍKOVÁ KRYCÍ OCHRANNÁ MŘÍŽKA (VÝDECHOVÁ), DO OTVORU ø 200 mm (POTRUBÍ ø 200 mm)	1 ks

2. VĚTRÁNÍ MECHANICKÉHO PŘEDČIŠTĚNÍ (ČESLOVNY):		
ČÍSEL.OZN.	POPIS	POČET
2-01	NEREZOVÁ KRYCÍ OCHRANNÁ MŘÍŽKA, SÍTKA PROTI HMYZU (POTRUBÍ ø355 mm)	1 ks
2-02	KRUHOVÉ NEREZOVÉ VZDUCHOVÉ POTRUBÍ (FALCOVANÉ) ø355 mm	2,8 m
2-03	SAMOTAHOVÁ VENTILAČNÍ TURBINA, HLAVICE (ELOXOVANÝ NÁMŮRNÍ HLINÍK) TUBUS ø355mm, VÝKON 710 m ³ /h PŘI RYCHLOSTI VĚTRU 8 km/h.	1 ks
2-04	VNĚJŠÍ OPLECHOVÁNÍ TURBÍNY-VIZ KLEMPÍŘSKÉ VÝROBKY 5/K	-
2-05	NEREZOVÁ KRYCÍ SÁČÍ MŘÍŽKA SE SÍTKOU PROTI HMYZU, S PROTIDEŠTOVOU ÚPRAVOU, DO OTVORU 400x400mm, (POTRUBÍ ø355 mm)	2 ks
2-06	KRUHOVÉ NEREZOVÉ VZDUCHOVÉ POTRUBÍ (FALCOVANÉ) ø355 mm, DĚLKA 2x 0,4 m	0,8 m
2-07	NEREZOVÝ KRYT S MŘÍŽKOU, DO OTVORU 400x400mm, (POTRUBÍ ø355mm)	2 ks

3. VĚTRÁNÍ SOC.ZAŘÍZENÍ:		
ČÍSEL.OZN.	POPIS	POČET
3-01	NEREZOVÁ NEBO HLINÍKOVÁ KRYCÍ VÝDECHOVÁ MŘÍŽKA SE SÍTKOU PROTI HMYZU, S PROTIDEŠTOVOU ÚPRAVOU, DO OTVORU ø150 mm, (POTRUBÍ ø100 mm)	1 ks
3-02	KRUHOVÉ POZINKOVANÉ VZDUCHOVÉ POTRUBÍ (FALCOVANÉ) ø100 mm, DĚLKA 0,4 m	1 ks
3-03	NÁSTĚNNÝ VENTILÁTOR, min. 95 m ³ /h, 8W/230V, IP 45 (PRO POTRUBÍ ø100 mm)	1 ks

4. VĚTRÁNÍ BIOLOGICKÉHO ČIŠTĚNÍ:		
ČÍSEL.OZN.	POPIS	POČET
4-01	NEREZOVÁ KRYCÍ OCHRANNÁ MŘÍŽKA, SÍTKA PROTI HMYZU (POTRUBÍ ø355 mm)	4 ks
4-02	KRUHOVÉ NEREZOVÉ VZDUCHOVÉ POTRUBÍ (FALCOVANÉ) ø355 mm, DĚLKA (4x 1,1 m)	4,4 m
4-03	SAMOTAHOVÁ VENTILAČNÍ TURBINA, HLAVICE (ELOXOVANÝ NÁMŮRNÍ HLINÍK) TUBUS ø355mm, VÝKON 710 m ³ /h PŘI RYCHLOSTI VĚTRU 8 km/h.	4 ks
4-04	VNĚJŠÍ OPLECHOVÁNÍ TURBÍNY-VIZ KLEMPÍŘSKÉ VÝROBKY 5/K	-
4-05	NEREZOVÁ KRYCÍ SÁČÍ MŘÍŽKA SE SÍTKOU PROTI HMYZU, S PROTIDEŠTOVOU ÚPRAVOU, DO OTVORU 400x400mm, (POTRUBÍ ø355 mm)	6 ks
4-06	KRUHOVÉ NEREZOVÉ VZDUCHOVÉ POTRUBÍ (FALCOVANÉ) ø355 mm, (DĚLKA 6x0,4 m)	2,4 m
4-07	NEREZOVÝ KRYT S MŘÍŽKOU, DO OTVORU 400x400mm, (POTRUBÍ ø355mm)	6 ks

AQOL s.r.o., Tovární 1059/41, 779 00 Olomouc aqol@aqol.cz, www.aqol.cz				 projekte • inženýring • realizace vodo hospodářských staveb	
VYPRACOVAL	ING. MARTINA MIKEŠOVÁ	ODP. PROJEKTANT	ING. LUKÁŠ ZIMMERMANN	ČÍSLO ZAKÁZKY	2022018
OBJEDNATEL	Vodovody a kanalizace Kroměříž, a.s. Kojetinská 3666/64, 767 01 Kroměříž			DATUM	3 / 2024
ZAKÁZKA KANALIZACE A ČOV PAČLAVICE VČETNĚ M.Č. PORNICE A LHOTA				STUPEŇ	DPS
				FORMÁT	6x A4
D. DOKUMENTACE OBJEKTŮ DSO 02.2 OBJEKT ČOV ZAŘÍZENÍ VZDUCHOTECHNIKY VĚTRÁNÍ PROVOZNÍCH MÍSTNOSTÍ - PŮDORYS				MĚŘÍTKO	1:50
				ČÍSLO PŘÍLOHY D.2.2.5.2.	ČÍSLO KOPIE